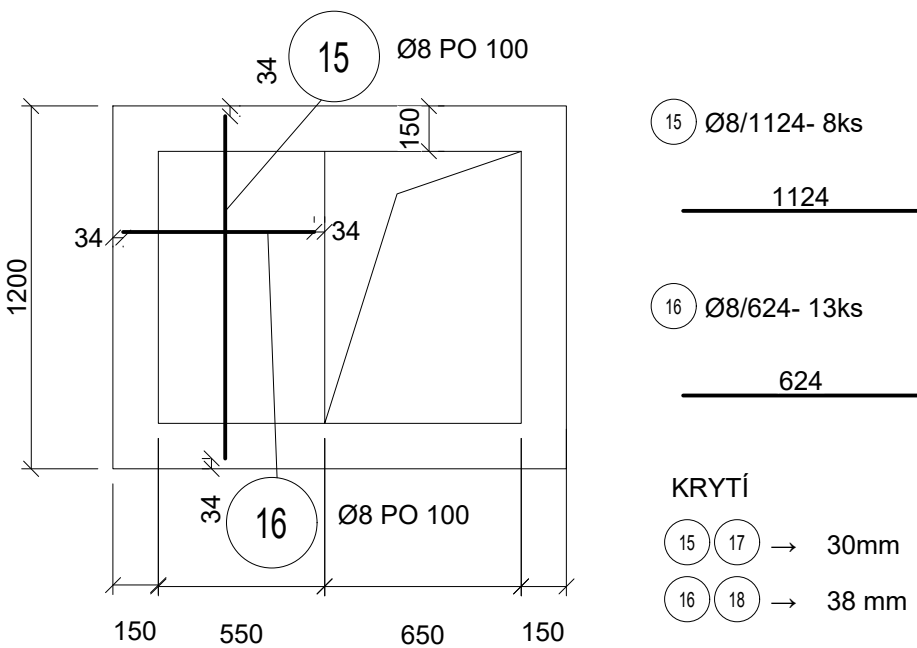
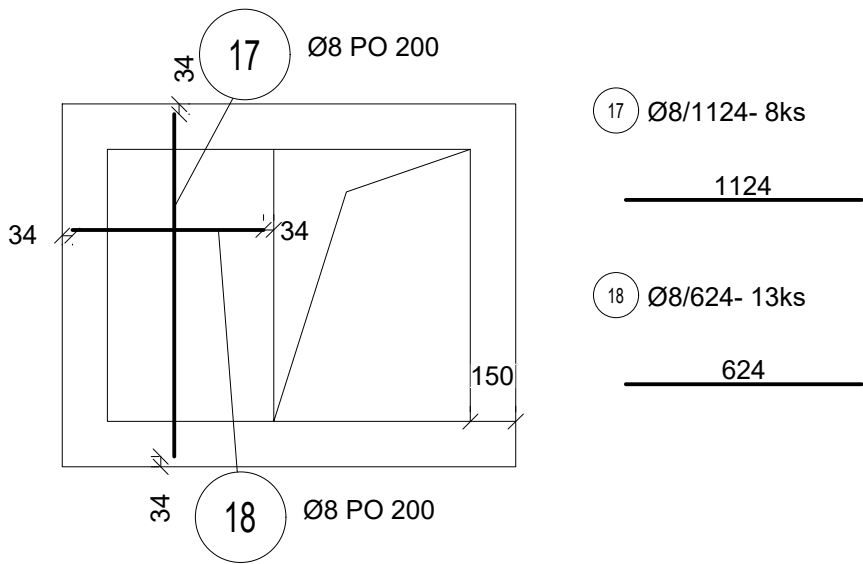


VZDUŠNÍKOVÁ ŠACHTA

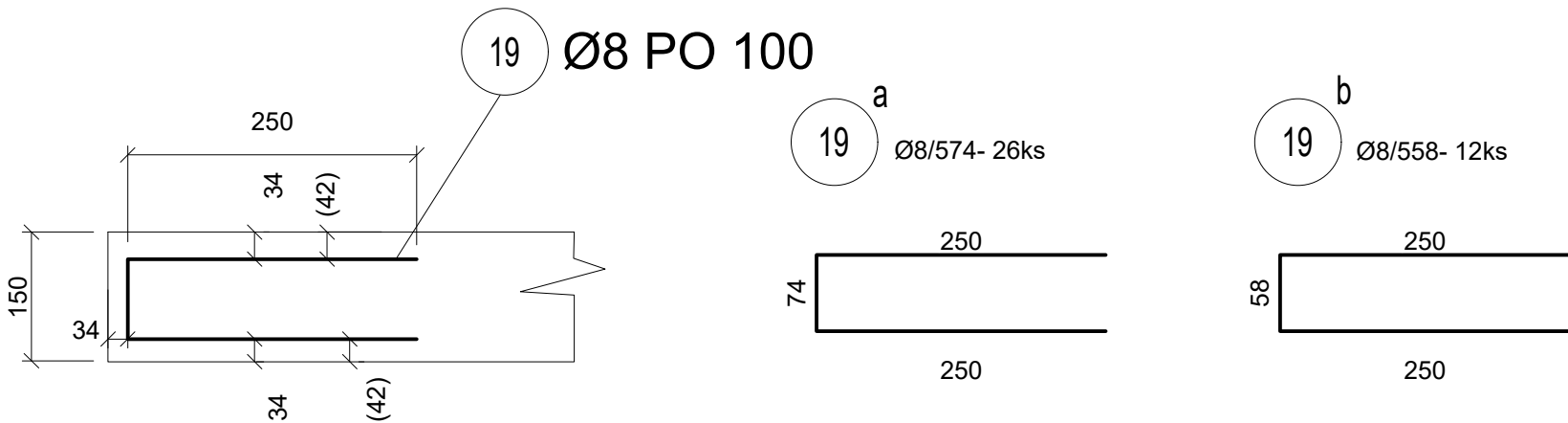
SPODNÍ VÝZTUŽ
TLOUŠŤKA STR. DESKY - 150 mm



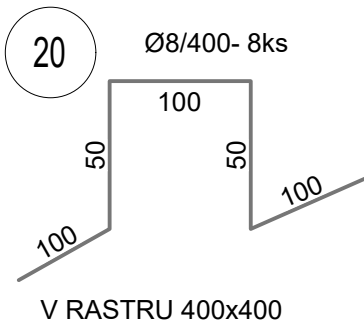
HORNÍ VÝZTUŽ



LEMOVÁNÍ OBVODU DESKY



MONTÁŽNÍ VÝZTUŽ



TABULKA VÝZTUŽE:

OZN.	PROFIL	DĚLKA (m)	POČET ks 1PATKA	DĚLKA CELKEM (m, m²)			HMOTNOST (kg/m)	HMOTNOST CELKEM(kg)	POZNÁMKA
				Ø8	Ø12	Ø16			
15	Ø8	1,124	8	9			0,395	3,6	10505 (R)
16	Ø8	0,624	13	8,1			0,395	3,2	10505 (R)
17	Ø8	1,124	8	9			0,395	3,6	10505 (R)
18	Ø8	0,624	13	8,1			0,395	3,2	10505 (R)
19 ^a	Ø8	0,574	26	14,9			0,395	5,9	10505 (R)
19 ^b	Ø8	0,658	12	7,9			0,395	3,1	10505 (R)
20	Ø8	0,400	8	3,2			0,395	1,3	10505 (R)
DĚLKA CELKEM (m)				60,2					
HMOTNOST CELKEM (kg)				23,9				23,9	

BETON dle ČSN EN 206-1: C 30/37

OCEL: 10505 (R) - $f_{yk} = 500\text{MPa}$
KONTROLNÍ TŘÍDA dle ČSN-EN 13670 : 2

KRYTÍ VÝZTUŽE min 20 mm
ROZMĚRY VÝZTUŽE JSOU VZTAŽENY K OSÁM PRUTŮ

D 303

SOUŘADNICOVÝ SYSTÉM : S-JTSK
VÝŠKOVÝ SYSTÉM : Bpv

II/360 Velké Meziříčí - JV obchvat 1. část		PDPS	
OBJEDNATEL: Kraj Vysočina Žižkova 57 587 33 Jihlava			
PROJEKTANT: SPOLEČNOST "SHP + SHB - Velké Meziříčí" HLAVNÍ INŽENÝR PROJEKTU: Ing. Zbyněk Lazar		VEDOUcí SPOLEČNÍK SPOLEČNOSTI: Stráský, Hustý a partneři s.r.o. Bohunická 50 619 00 Brno	

VEDOUcí PROJEKTANT	ING. IVANA NOVOTNÁ		PROJEKTANT OBJEKTU: ALEF BRNO spol. s r.o. Příkop 8 602 00 BRNO IČO: 469 81 594 tel./fax: 00420 541249171 e-mail: info@alefbrno.cz	
VYPRACOVAL	Tereza Vrátná		DATUM	08/2025
KONTROLOVAL	Ing. Pavel Svoboda		FORMÁT	A2
KRAJ:	VYSOČINA		MĚŘITKO	1:50
INVESTOR (OBJEDNATEL):	KRAJ VYSOČINA		ÚČEL	PDPS
NÁZEV OBJEKTU:	SO 303 - PŘELOŽKA VODOVODU DN 350 v km 1,660 - 2,040		Č. ZAKÁZKY	20087DZS
			ARCHIVNÍ Č.	
NÁZEV VÝKRESU:	VZDUŠNÍKOVÁ ŠACHTA - VÝKRES VÝZTUŽE 3		ČÍS. SOUPRAVY	ČÍS. VÝKRESU D.303.21